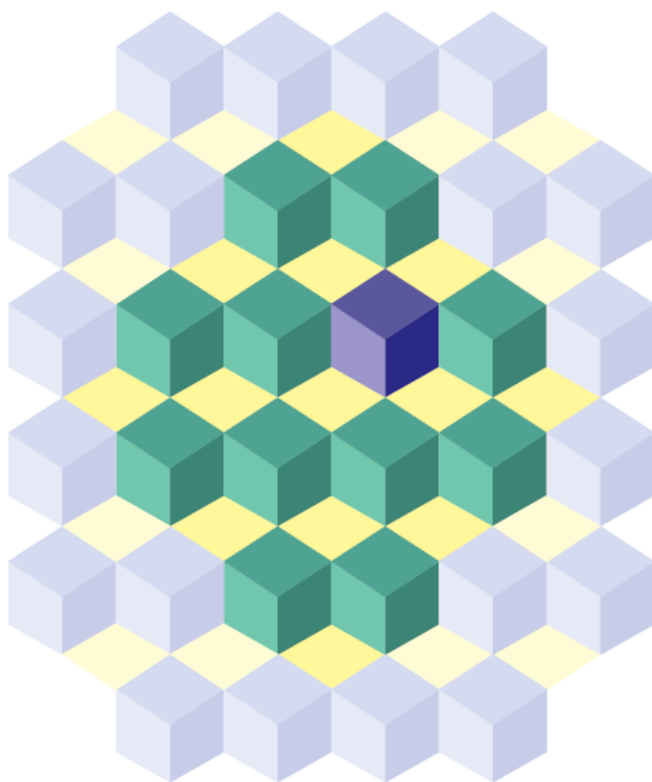


Índice de Preços ao Produtor

**Indústrias Extrativas e de
Transformação**



Índice de Preços ao Produtor Indústrias Extrativas e de Transformação

Resultados Abril de 2016



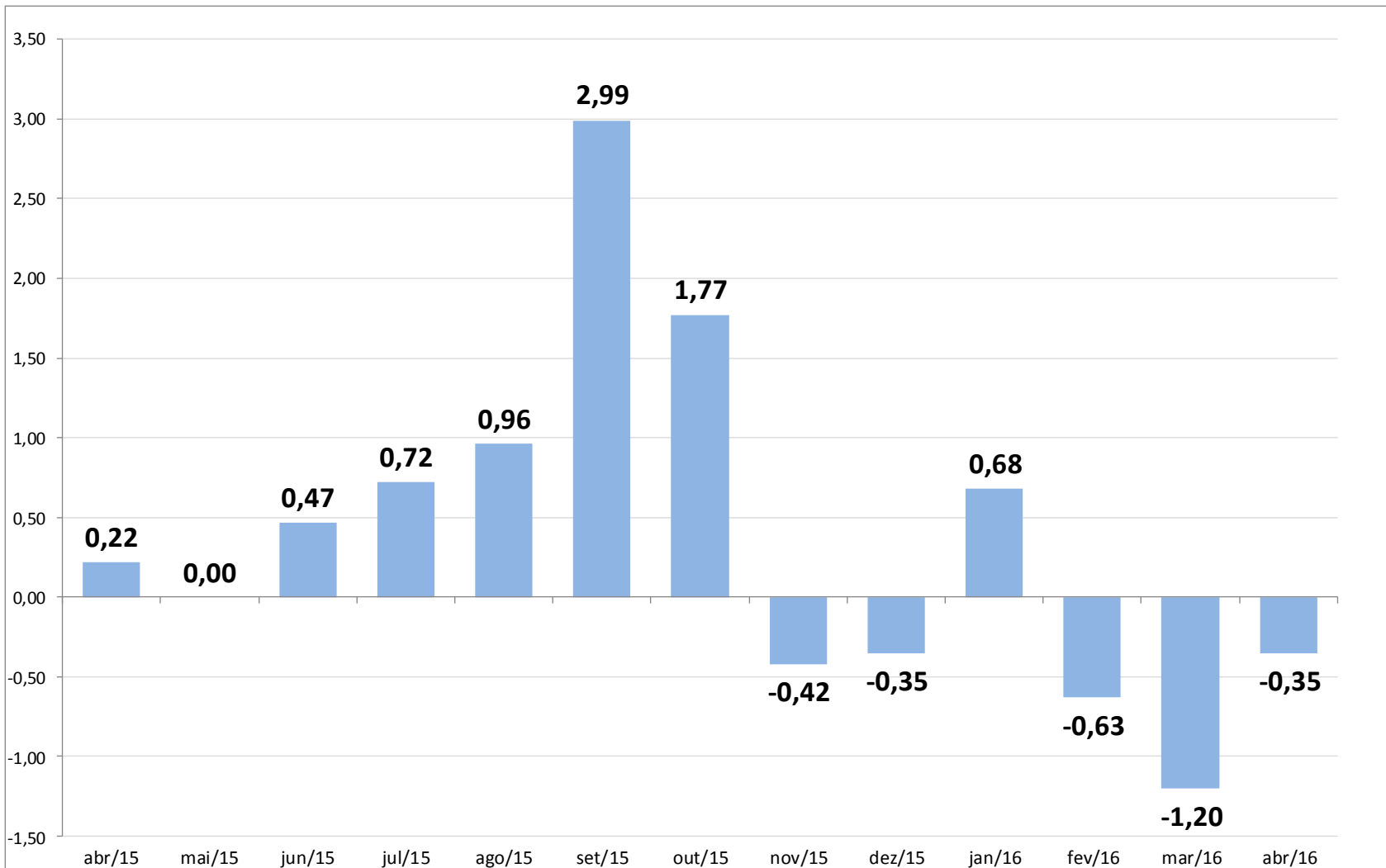
Principais Indicadores

Indústria Geral	FEV	MAR	ABR
M/M ₋₁ - Mês contra mês anterior	-0,63	-1,20	-0,35
Acumulado ano	0,04	-1,15	-1,50
M/M ₋₁₂ - Mês contra mesmo mês do ano anterior	8,52	5,26	4,66



Indústria Geral

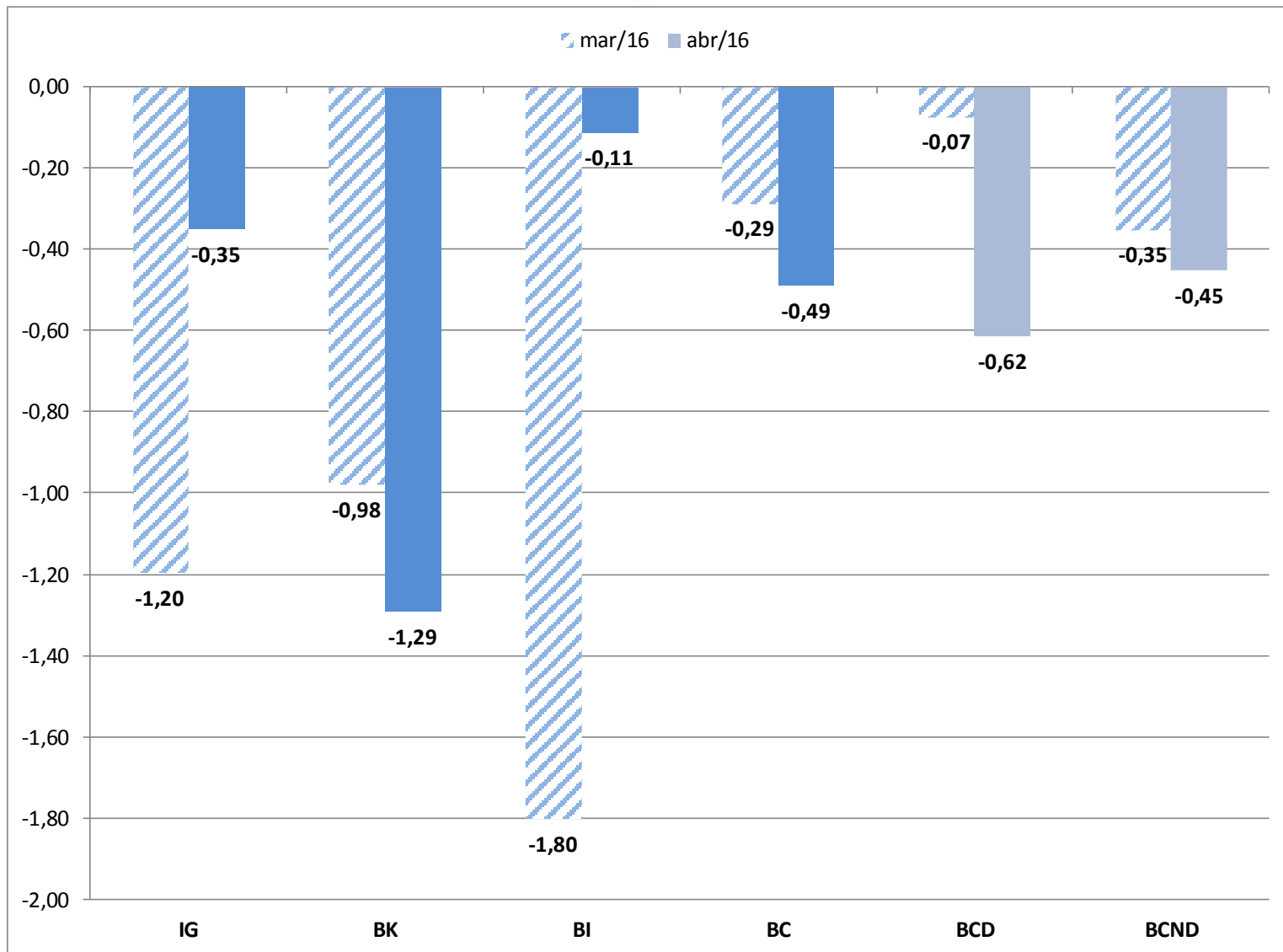
M / M₋₁ (%)





Grandes Categorias Econômicas

M / M₋₁ (%)





Grandes Categorias Econômicas Influências M/M₋₁ e Ponderações (%)

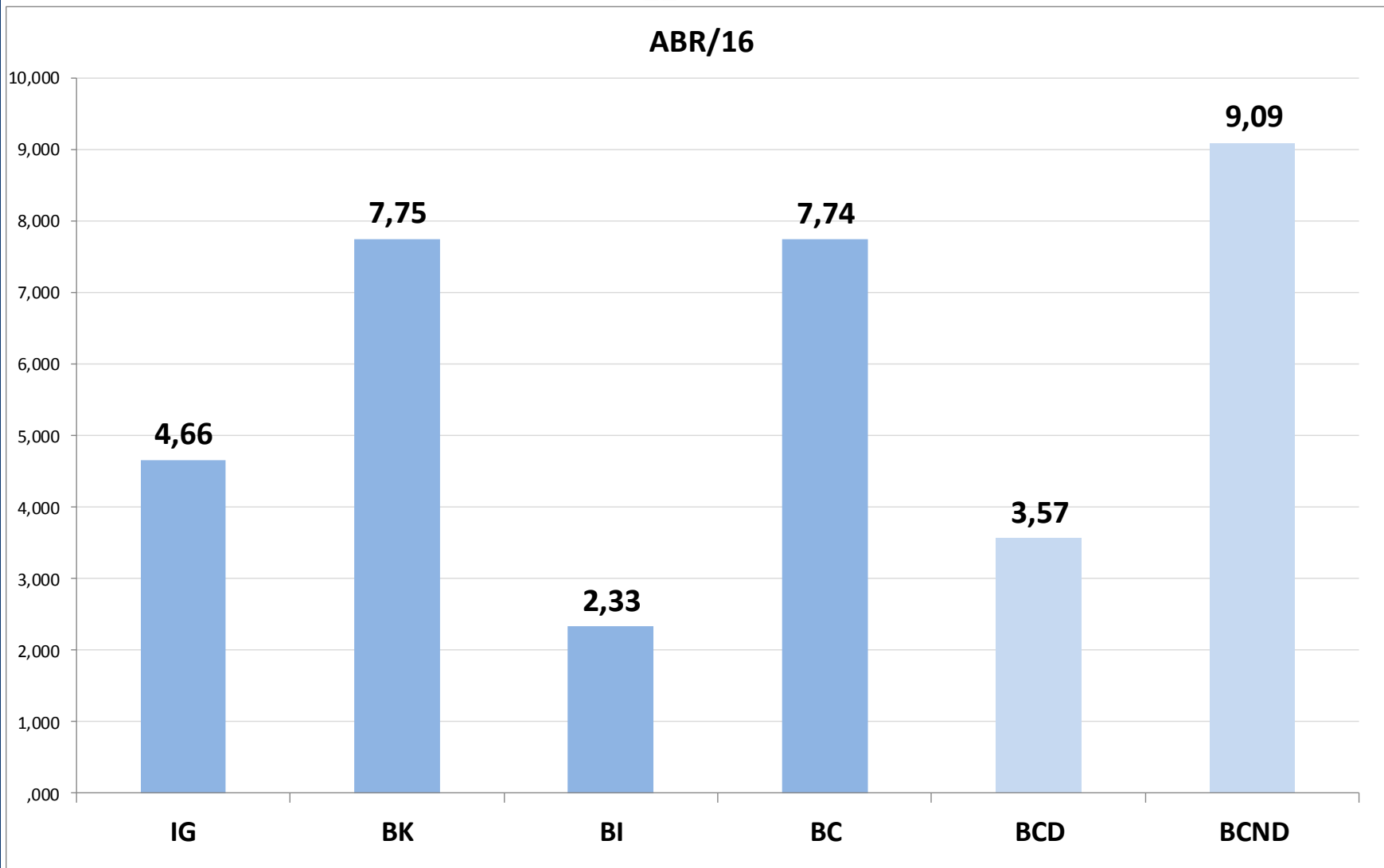
Grandes Categorias Econômicas	Influências (p.p.)		Ponderações (%)	
	MAR	ABR	MAR	ABR
Indústria Geral	-1,20	-0,35	100,00	100,00
Bens de Capital (BK)	-0,09	-0,11	8,90	8,82
Bens Intermediários (BI)	-1,01	-0,06	55,65	55,78
Bens de consumo (BC)	-0,10	-0,17	35,45	35,40
Bens de consumo duráveis (BCD)	-0,01	-0,05	23,45	23,42
Bens de consumo semiduráveis e não duráveis (BCND)	-0,09	-0,12	76,55	76,58



Grandes Categorias Econômicas

M / M₋₁₂ (%)

ABR/16



RESULTADOS



Maiores Influências - Produtos M/M-1 (p.p)

Bens de Capital	Produtos	Influência (p.p.)	Varição M/M-1
	Aviões de peso superior a 2.000 kg	-	
	Tratores agrícolas	-	
	Motores elétricos	-	
	Silos metálicos para cereais	+	
	Caminhão-trator para reboques e semi-reboques	-	
	Máquinas portáteis para furar, serrar, cortar ou aparafusar	-	-1,31
	Medidores de consumo de eletricidade	+	
	Monitores e projetores para computador	+	
	Máquinas para colheita	-	
	Caminhão diesel com capacidade superior a 5t	+	
Demais 32 produtos		0,02	



Maiores Influências - Produtos M/M-1 (p.p)

Bens Intermediários	Produtos	Influência (p.p.)	Varição M/M-1
	Minérios de ferro	+	
	Adubos ou fertilizantes à base de NPK	-	
	Resíduos da extração de soja	+	
	Óleos brutos de petróleo	+	
	Açúcar cristal	-	0,28
	Alumínio não ligado em formas brutas	-	-0,11
	Naftas	+	
	Etileno (eteno) não-saturado	-	
	Lingotes, blocos, tarugos ou placas de aços ao carbono	-	
	Bobinas a quente de aços ao carbono, não revestidos	+	
Demais 159 produtos		-0,39	



Maiores Influências - Produtos M/M-1 (p.p)

Bens de Consumo Duráveis	Produtos	Influência (p.p.)	Varição MM-1
	Automóveis passageiros, a gasolina, álcool ou bicombustível	-	
	Fogões de cozinha, para uso doméstico	+	
	Poltronas e sofás de madeira, exceto para escritório	+	
	Fornos de microondas	+	
	Gravador ou reprodutor de sinais de áudio e vídeo	+	
	Refrigeradores ou congeladores para uso doméstico	+	-0,60
	Camas de madeira	-	
	Guarda-roupas de madeira	+	
	Estantes de madeira de uso residencial	+	
Armários de madeira para cozinhas	+		
Demais 9 produtos		-0,01	

-0,61



Maiores Influências - Produtos M/M-1 (p.p)

Bens de Consumo Não Duráveis	Produtos	Influência (p.p.)	Varição MM-1
	Álcool etílico (anidro ou hidratado)	-	
	Medicamentos de uso humano	+	
	Carnes de bovinos congeladas	-	
	Óleo de soja refinado	-	
	Açúcar refinado de cana	+	
	Carnes de bovinos frescas ou refrigeradas	-	
	Leite esterilizado / UHT / Longa Vida	+	
	Pilhas ou baterias elétricas, exceto para veículos	+	
	Aparelhos de barbear de lâminas não substituíveis	+	
	Sucos concentrados de laranja	-	
Demais 84 produtos		0,16	

-0,61

-0,45



Maiores Influências - Produtos M/M-12 (p.p)

Bens de Capital	Produtos	Influência (p.p.)	Varição M/M-12
	Aviões de peso superior a 2.000 kg	+	
	Motores elétricos	+	
	Caminhão diesel com capacidade superior a 5t	+	
	Caminhão-trator para reboques e semi-reboques	+	
	PC desktops	+	
	Transformadores de dielétrico líquido	+	
	Monitores e projetores para computador	+	
	Compressores p/ aparelhos refriger e de ar rebocáveis	+	
	Máquinas para colheita	+	
Silos metálicos para cereais	+		
Demais 32 produtos		1,31	
		6,44	7,75



Maiores Influências - Produtos M/M-12 (p.p)

Bens Intermediários	Produtos	Influência (p.p.)	Varição M/M-12
	Açúcar cristal	+	
	Óleos brutos de petróleo	-	
	Adubos ou fertilizantes à base de NPK	-	
	Óleo de soja em bruto, mesmo degomado	+	
	Alumínio não ligado em formas brutas	-	
	Cimentos Portland, exceto brancos	-	-0,19
	Fumo processado	+	
	Papel escrita, impressão/ usos gráf não revest mat inorgânica	+	
	Querosenes de aviação	-	
	Rolamentos para equipamentos industriais	-	
	Demais 159 produtos		2,52



Maiores Influências - Produtos M/M-12 (p.p)

Bens de Consumo Duráveis	Produtos	Influência (p.p.)	Varição M/M-12
	Automóveis passageiros, a gasolina, álcool ou bicomustível	+	
	Motocicletas com mais de 50cm ³	+	
	Poltronas e sofás de madeira, exceto para escritório	+	
	Refrigeradores ou congeladores para uso doméstico	-	
	Gravador ou reprodutor de sinais de áudio e vídeo	+	
	Ar condicionado exceto veículos	+	3,40
	Camas de madeira	+	
	Fornos de microondas	+	
	Relógios de pulso ou de bolso	+	
	Guarda-roupas de madeira	-	
Demais 9 produtos		0,17	

3,57



Maiores Influências - Produtos M/M-12 (p.p)

Bens de Consumo Não Duráveis	Produtos	Influência (p.p.)	Varição M/M-12	
	Carnes de bovinos frescas ou refrigeradas	+		
	Telefones celulares	-		
	Álcool etílico (anidro ou hidratado)	+		
	Leite esterilizado / UHT / Longa Vida	+		
	Óleo de soja refinado	+	3,93	9,09
	Sucos concentrados de laranja	+		
	Açúcar refinado de cana	+		
	Rações e suplementos para animais	+		
	Cervejas e chope	+		
	Gasolina automotiva	+		
	Demais 84 produtos		5,16	



Atividades Industriais Ponderações (%)

Atividades	Ponderações (%)	
	MAR	ABR
10 - Alimentos	20,84	20,97
29 - Veículos	11,12	11,11
19 - Deriv. Petróleo e Biocombustíveis	10,40	10,36
20C - Outros Químicos	10,40	10,18
24 - Metalurgia	7,33	7,29
28 - Máquinas e Equipamentos	4,20	4,18
Demais setores	35,71	35,91

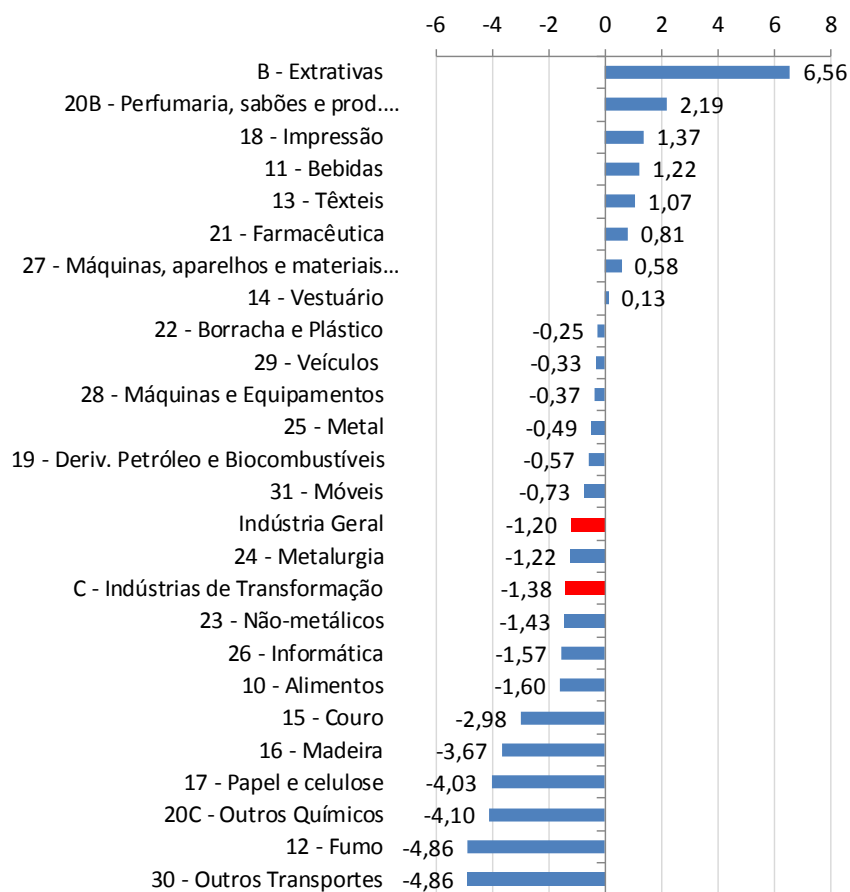


Atividades Industriais

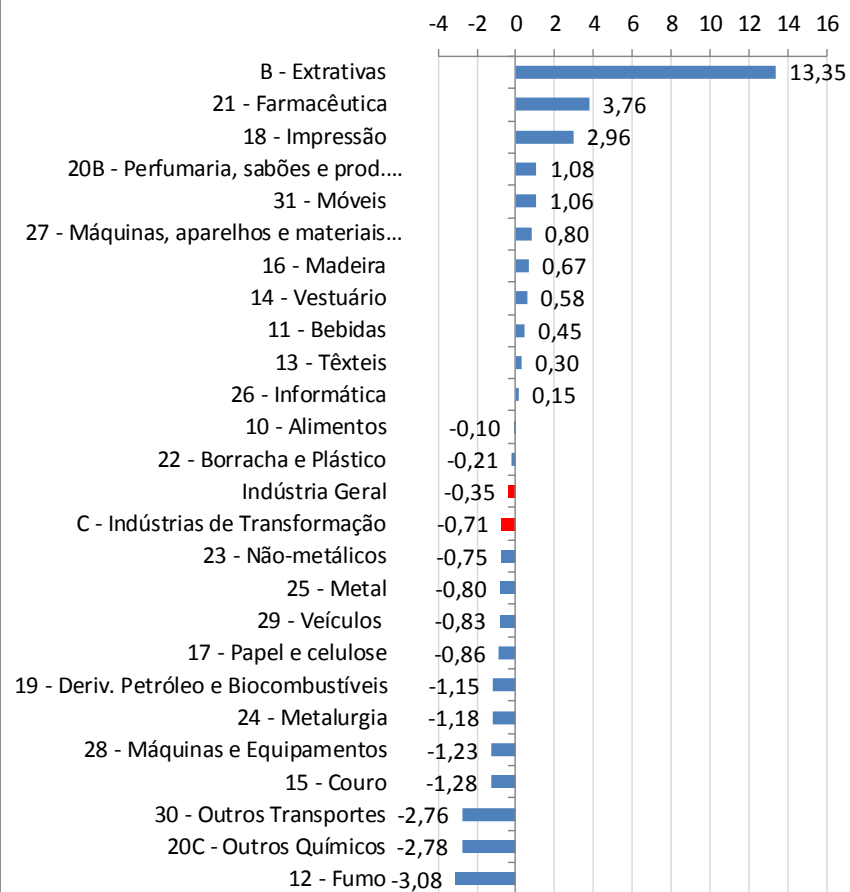
Variação - M / M₋₁ (%)

RESULTADOS

MAR



ABR





Maiores Influências Atividades - M / M-1 (p.p.)

Atividades	MAR	ABR
10 - Alimentos	-0,33	
17 - Papel e celulose	-0,15	
19 - Deriv. Petróleo e Biocombustíveis		-0,12
20C - Outros Químicos	-0,43	-0,28
29 - Veículos		-0,09
B - Extrativas	0,15	0,34
Demais Setores	-0,44	-0,20
Total	-1,20	-0,35



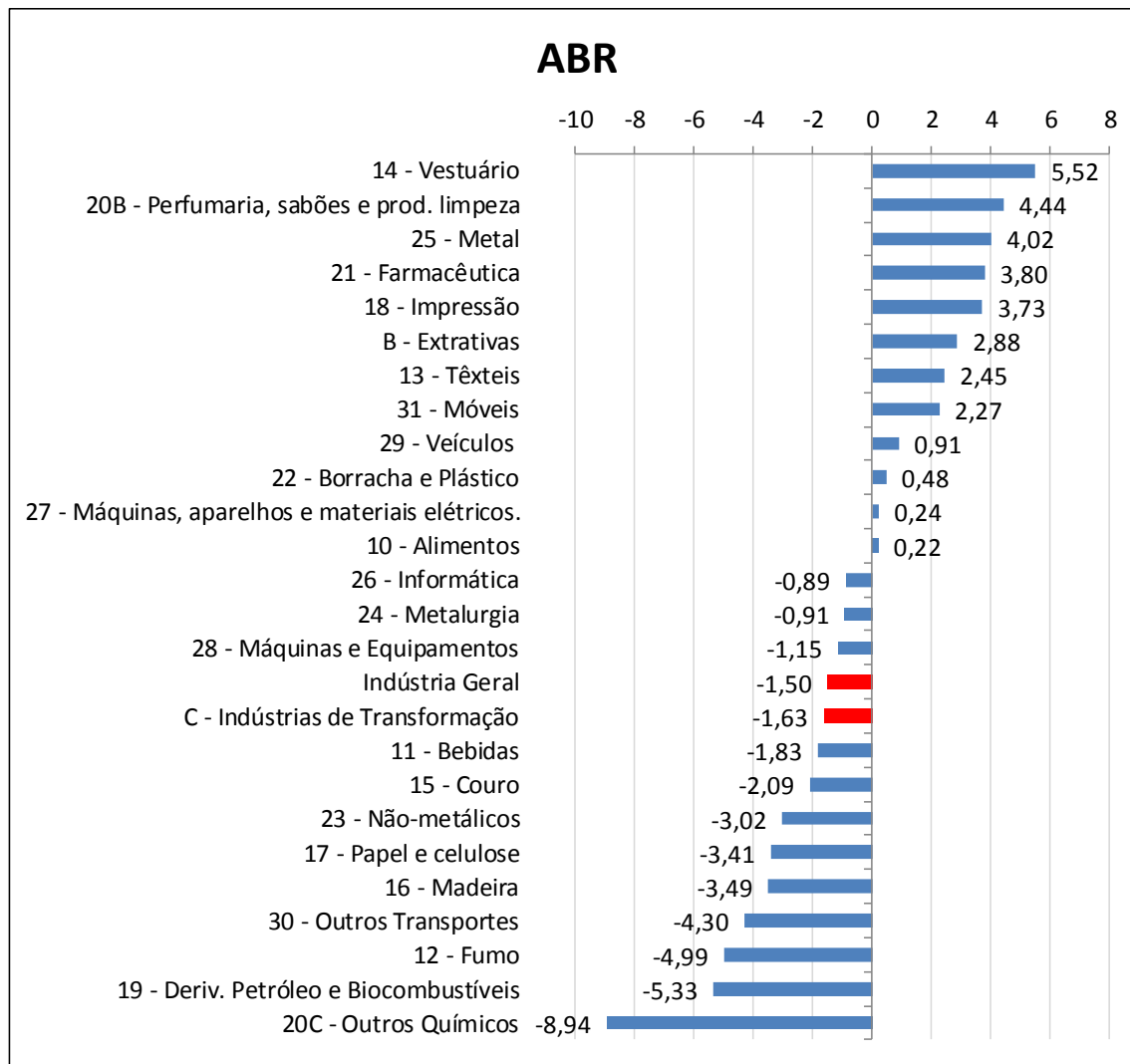
RESULTADOS

Maiores Influências - Produtos M / M-1 (p.p.)

Setor	Produtos	Influência (p.p.)	Demais Produtos (p.p)
Extrativas	Minérios de ferro	+	
	Óleos brutos de petróleo	+	13,35
	Gás natural	-	0,00
	Minérios de cobre em bruto ou beneficiados	-	
Outros Químicos	Aubos ou fertilizantes à base de NPK	-	
	Etileno (eteno) não-saturado	-	
	Superfosfatos	-	-2,39
	Herbicidas para uso na agricultura	-	-0,39
Deriv. Petróleo e Biocombustíveis	Álcool etílico (anidro ou hidratado)	-	
	Naftas	+	
	Óleo diesel e outros óleos combustíveis	+	-1,07
	Asfalto/cimento asfáltico/out. resíduos petróleo/betumin	+	-0,08
Veículos	Automóveis passageiros, a gasolina, álcool ou bicombu	-	
	Peças para motor de veículos automotores	-	
	Caixas de marcha para veículos automotores	+	-0,90
	Caminhão-trator para reboques e semi-reboques	-	0,07



Atividades Industriais Acumulado 2016 (Variação %)





Maiores Influências Atividades - Acumulado 2016 (p.p.)

Atividades	MAR	ABR
17 - Papel e celulose		-0,13
19 - Deriv. Petróleo e Biocombustíveis	-0,44	-0,56
20C - Outros Químicos	-0,68	-0,96
25 - Metal		0,12
29 - Veículos	0,18	
B - Extrativas	-0,25	
Demais Setores	0,04	0,02
Total	-1,15	-1,50



RESULTADOS

Maiores Influências - Produtos Acumulado Ano (p.p)

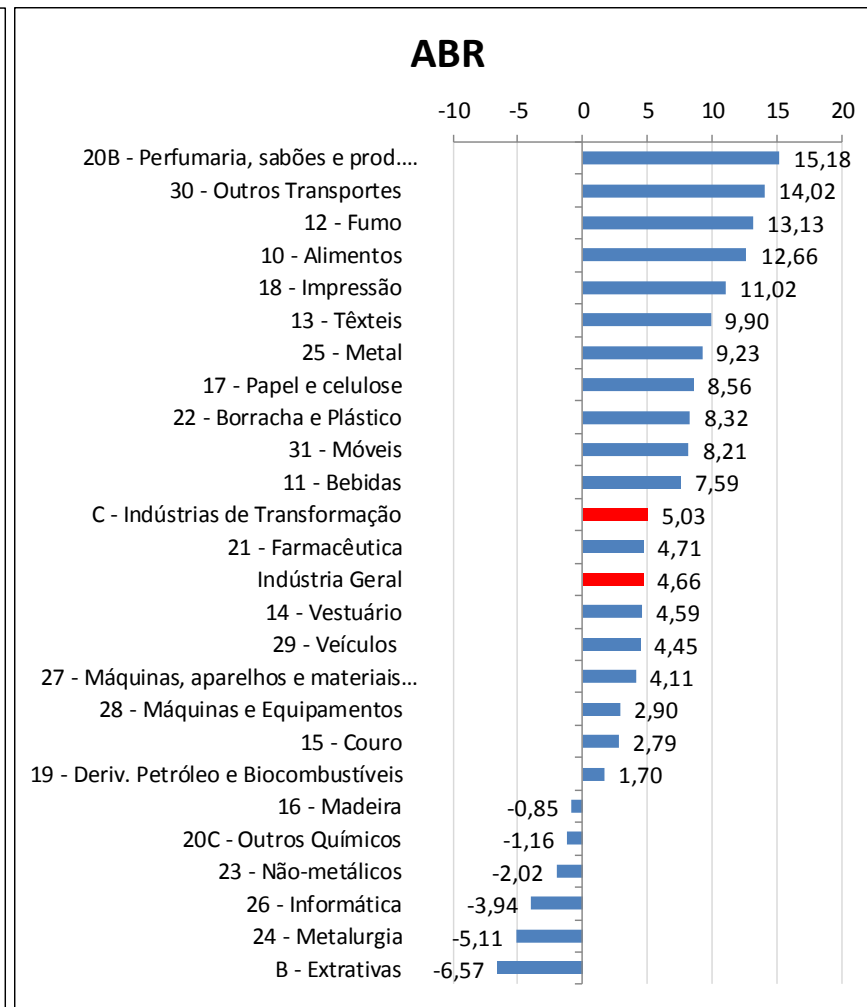
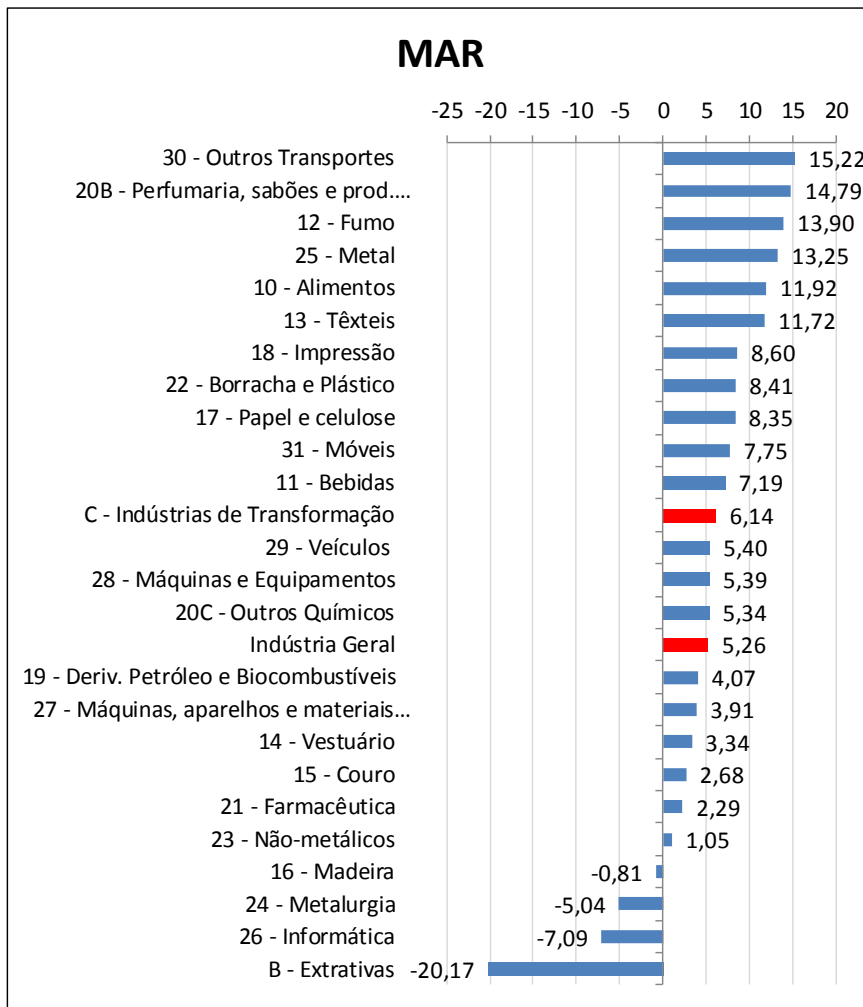
Setor	Produtos	Influência (p.p.)	Demais Produtos (p.p)	
Outros Químicos	Aubos ou fertilizantes à base de NPK	-		
	Etileno (eteno) não-saturado	-		
	PEAD	-5,40	-3,54	
	Sulfato de amônio ou uréia	-		
Deriv. Petróleo e Biocombustíveis	Óleo diesel e outros óleos combustíveis	-		
	Naftas	-		
	Álcool etílico (anidro ou hidratado)	-5,27	-0,06	
	Querosenes de aviação	-		
Papel e Celulose	Celulose	-		
	Papel escrita, impressão/usos gráf não revest mat inorg	+		
	Caixas e cartonagens dobráveis de papel-cartão ou cart	+	-3,83	0,42
	Papel higiênico	+		
Metal	Ferramentas intercamb p/máquinas manuais/máquinas-f	+		
	Cordas, cabos e semelhantes de ferro ou aço, não isola	-		
	Latas de alumínio para embalagem	+	2,04	1,99
	Aparelhos de barbear de lâminas não substituíveis	+		



Atividades Industriais

Variação - M/M₋₁₂ (%)

RESULTADOS





Maiores Influências M / M₋₁₂ (p.p.)

Atividades	MAR	ABR
10 - Alimentos	2,28	2,40
20C - Outros Químicos	0,54	
24 - Metalurgia		-0,40
29 - Veículos	0,59	0,48
30 - Outros Transportes		0,32
B - Extrativas	-0,67	
Demais Setores	2,53	1,85
Total	5,26	4,66



Maiores Influências - Produtos M / M-12 (p.p.)

Setor	Produtos	Influência (p.p.)	Demais Produtos (p.p.)
Alimentos	Açúcar cristal	+	
	Carnes de bovinos frescas ou refrigeradas	+	5,44
	Leite esterilizado / UHT / Longa Vida	+	7,23
	Óleo de soja em bruto, mesmo degomado	+	
Veículos	Automóveis passageiros, a gasolina, álcool ou bicombu	+	
	Peças para motor de veículos automotores	+	2,56
	Caminhão diesel com capacidade superior a 5t	+	1,90
	Caminhão-trator para reboques e semi-reboques	+	
Metalurgia	Alumínio não ligado em formas brutas	-	
	Lingotes, blocos, tarugos ou placas de aços ao carbono	+	-2,76
	Bobinas a frio de aços ao carbono, não revestidos	-	-2,35
	Bobinas a quente de aços ao carbono, não revestidos	-	
Outros Transportes	Aviões de peso superior a 2.000 kg	+	
	Motocicletas com mais de 50cm3	+	14,02
	Fabricação ou manutenção de embarcações	-	0,00



FIM